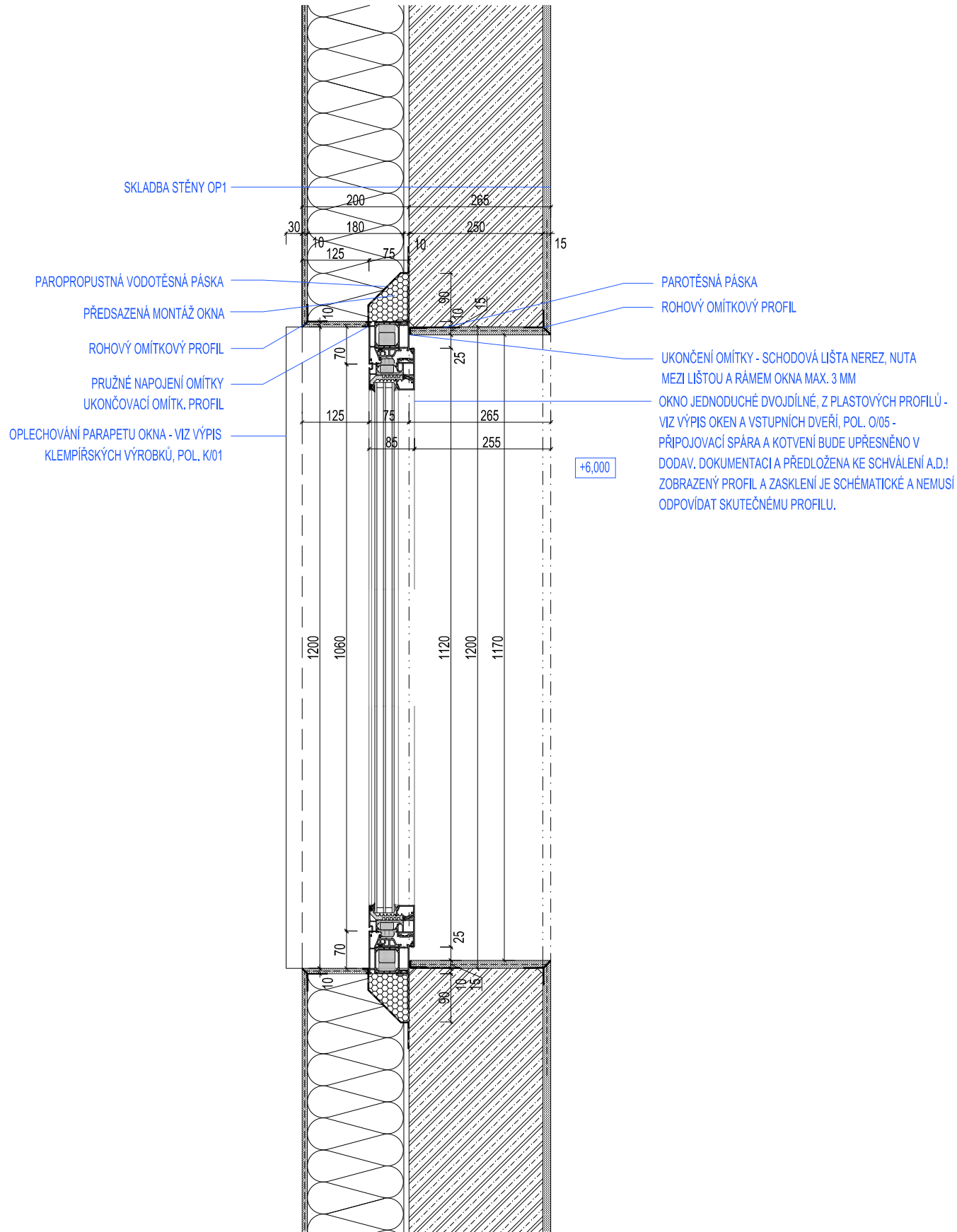


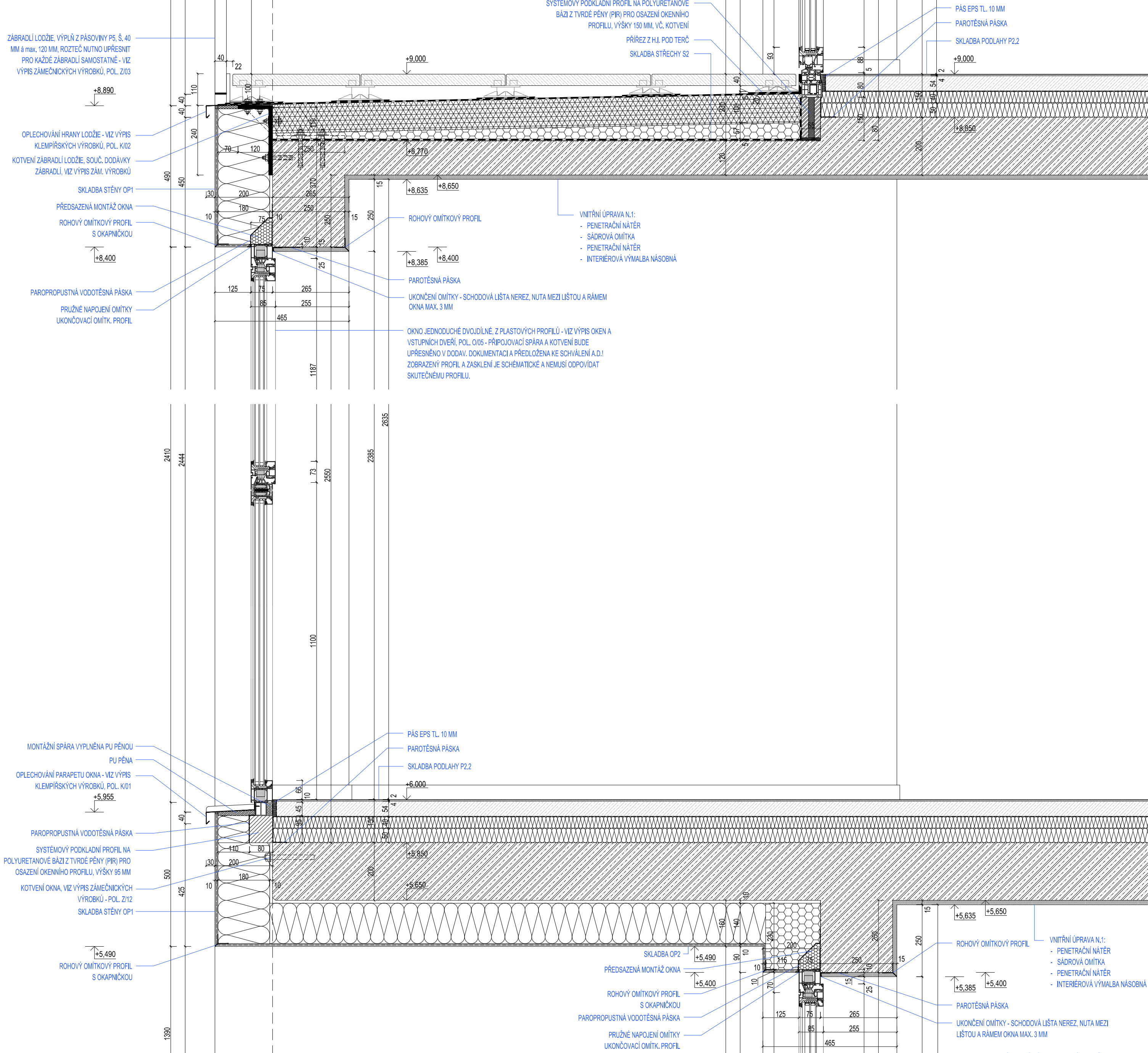
DETAIL D2 - PŮDORYS



POZNÁMKA:

- TENTO VÝKRES NELZE POVAŽOVAT ZA DÍLENSKOU DOKUMENTACI. DÍLENSKOU DOKUMENTACI NA ZÁKLADĚ SPECIFIKACÍ A DETAILŮ ZPRACUJE VÝROBCE A PŘEDLOŽÍ K ODSOUHLASENÍ INVESTOROVÍ A ARCHITEKTOVI.
- VEŠKERÉ ROZMĚRY NUTNO OVĚŘIT NA STAVBĚ.
- VEŠKERÉ POVRCHOVÉ ÚPRAVY BUDOU ODSOUHLASENÝ INVESTOREM A ARCHITEKTEM NA ZÁKLADĚ REÁLNÝCH VZORKŮ PŘEDLOŽENÝCH DODAVATELEM

DETAIL D2 - ŘEZ



REVIZE:

01) ZE DNE 02.07.2020 - OPRAVA ČITELNOSTI POPISŮ V HORNÍ ČÁSTI DETAILU

0,000 = 205,650 m n. m.

Souřadný systém: JTSK  
Výškový systém: BpV

AUTOR NÁVRHU:	ING. ARCH. ROMAN GALE, ING. ARCH. RADEK PASTERŇÝ, ING. ARCH. DAVID BUREŠ		
ZODPOVĚDNÝ PROJEKTANT:	ING. ARCH. ROMAN GALE, KŘÍDLOVICKÁ 981/25, STARÉ BRNO, 603 00 BRNO		
VYPRACOVAL:	ING. PETER BABKA, TŘ. KPT. JAROŠE 26, 602 00 BRNO		
NÁZEV STAVBY:	NOVOSTAVBA DOMU S PEČOVATELSKOU SLUŽBOU - UBYTOVACÍ ZAŘÍZENÍ PRO SENIORY		
MÍSTO STAVBY:	BRATISLAVSKÁ 51, p.č. 140/1, 141, 142, 143, 144, k.ú. BRNO-ZÁBRDOVICE	DATUM :	05 / 2020
STAVEBNÍK :	STATUTÁRNÍ MĚSTO BRNO - BYTOVÝ ODBOR MMB, DOMINIKÁNSKÉ NÁMĚSTÍ 1, 601 67 BRNO		
STUPEŇ :	DOKUMENTACE PRO PROVÁDĚNÍ STAVBY	MĚŘÍTKO :	1 : 10
ČÁST DOKUMENTACE :	D.1.1 ARCHITEKTONICKO-STAVEBNÍ ŘEŠENÍ		
NÁZEV VÝKRESU :		ČÍSLO :	PARÉ :
DETAIL D2		D.1.1.2.31/ R01	